

KUBOTA-KOMPAKTBAGGER

U145



Motor - Nennleistung:
106,7 PS / 78,5 kW

Maschinengewicht:
Monoausleger: **14.640 kg**
Verstellausleger: **15.621 kg**

LEISTUNG

Der neue Kubota U145 vereint beeindruckende Leistungsdaten mit höchstem Benutzerkomfort und bester Bedienbarkeit.

ARBEITSMODI

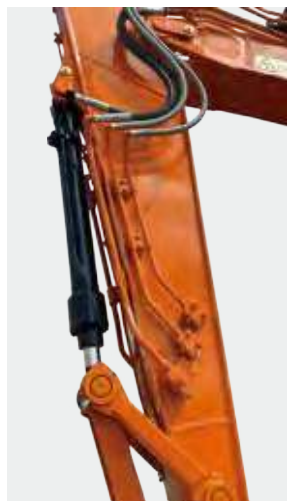
Es stehen drei Arbeitsmodi zur Verfügung:
SP (Super Power) für schnellere Arbeitsabläufe,
H (Heavy) für schwere Anwendungen und A (Auto) für Kraftstoffeffizienz bei verschiedenen Arbeitsabläufen.
Der A-Modus verfügt über sechs Stufen, was die Auswahl des geeigneten Modus für jede Baustelle vereinfacht.



HOHE ARBEITSLEISTUNG UND PRODUKTIVITÄT

Das perfekt abgestimmte Hydrauliksystem sorgt für kraftvolles Arbeiten und präzise Steuerung. Es ermöglicht feinfühliges Arbeiten bei voller Leistungsstärke für alle Tätigkeiten auf der Baustelle. Der U145 ist damit ein kompakter Allrounder für jeden Einsatz.

AUX1/AUX2 (STANDARD)



KOMPAKT UND KRAFTVOLL

Ideal für beengte Einsatzbereiche wie Autobahnen und städtische Baustellen.

Bietet höchste Leistung ohne Kompromisse auch auf engstem Raum.

Das mit einem Planierschild ausgestattete Fahrwerk bietet hervorragende Stabilität und die erstklassigen Hubkräfte sorgen für Produktivität in allen Anwendungsfällen.

ENERGIESPARMODUS

Reduziert automatisch die Hydraulikölmenge der Hydraulikpumpe, wenn die Maschine im Leerlauf ist, das spart Kraftstoff und erhöht die Effizienz.

STEUERSPULEN - KONTROLLSYSTEM (SSC - SPOOL STROKE CONTROL)

Die automatische Anpassung des Hydraulikdrucks bei Grab- und Planierarbeiten gewährleistet eine optimale Kraftstoffeffizienz.

Die Feinsteuerung der Hydraulikleistung zu Beginn von Arbeitsbewegungen ermöglichen einen größeren Regelbereich der Maschinensteuerung und tragen so zu einer weiteren Erhöhung der Maschinenleistung und Kraftstoffersparnis bei.

AUTOMATISCHER LEERLAUF UND LEERLAUFABSCHALTUNG

Wenn die Steuerhebel für eine bestimmte Zeit nicht betätigt werden, reduziert sich die Motordrehzahl automatisch auf Leerlauf. Sobald die Hebel wieder bewegt werden, steigt die Drehzahl sofort auf den voreingestellten Wert. Das spart Energie, senkt die Betriebskosten und reduziert gleichzeitig Lärm- sowie Abgasemissionen.

Läuft der Motor über längere Zeit im Leerlauf, schaltet er sich automatisch ab. Auch dieses System trägt dazu bei, Geräusch- und Abgasemissionen zu verringern, Energie zu sparen und die Betriebskosten weiter zu senken.

Energieeinsparung beim Absenken des Auslegers (BES)

Erhöht die Kraftstoffeffizienz beim Absenken des Auslegers.



HYDRAULIKSYSTEM

Steuerung

- Automatische Drehzahlregelung und Leerlaufabschaltung
- BES (Energieeinsparung beim Absenken des Auslegers)

Motor

- Energiesparmodus

Hauptpumpe

- Steuerspulen - Kontrollsystem (SSC - Spool Stroke Control)

Steuerventil

KOMFORT / EINFACHE BEDIENUNG

Eine luxuriöse Kabine mit breiterem Einstieg, großzügiger Beinfreiheit und einem Deluxe-Sitz sorgen für einen ganztägigen Komfort und eine leichte Bedienbarkeit.

Der große Innenraum der Fahrerkabine bietet eine erstklassige Kopf- und Beinfreiheit, die für Fahrer jeder Größe geeignet ist.

LUFTGEFEDERTER SITZ MIT SITZHEIZUNG

Die Sitzheizung gehört zur Standardausstattung und sorgt für einen zusätzlichen Komfort in der kalten Jahreszeit.

Das Sitzauflage lässt sich nach vorne oder hinten neigen und passt sich so mühelos der Körperform des Bedieners an – diese Einstellung gewährleistet einen optimalen Komfort bei allen Arbeitsanforderungen.

- A. Doppelt einstellbarer luftgefederter Sitz**
- B. Farbiger LCD-Bildschirm**
- C. Getränkehalter**



KLIMAAUTOMATIK

Die vollautomatische Klimaanlage sorgt für ein stets angenehmes Kabinenklima. Durch die optimierte Anordnung der Luftdüsen und die perfekte Abdichtung wird eine effiziente Kühl- und Heizleistung gewährleistet



7 ZOLL FARB-LED-MONITOR

Intuitiv und Übersichtlich - das Maschinendisplay gibt dem Bediener eine klare Übersicht über die Betriebs- und Wartungsdaten. Warnmeldungen und Hinweise werden einfach und verständlich dargestellt und informieren den Bediener stets über den aktuellen Zustand der Maschine.



WEITERE MERKMALE



Staufach unter der Kabine



12V-Steckdose



Ablagefach



Becherhalter

SERVICE / SICHERHEIT

Schnelle und einfache Wartung in Kombination mit fortschrittlicher Technologie gewährleisten die Sicherheit von Fahrer und Maschine.



A. Kühlmittelausgleichsbehälter **D. Klimaanlage**
B. Relaiskasten **E. Scheibenwaschbehälter**
C. Luftfilter



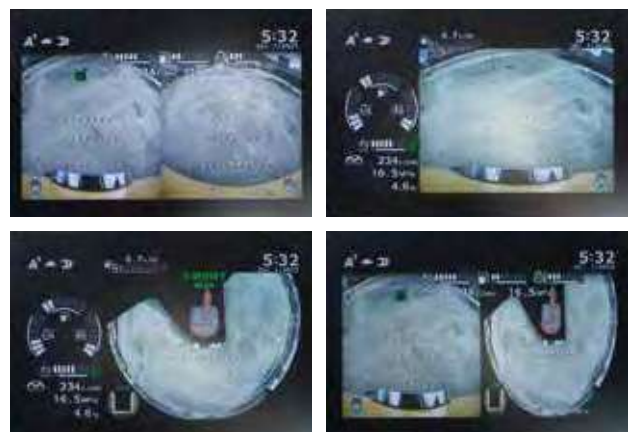
SICHERHEITSKABINE

Entwickelt für maximale Sicherheit auf der Baustelle, ohne die Produktivität zu beeinträchtigen.

- Verstärkte Kabinenstruktur gemäß ROPS/FOPS-Anforderungen.
- FOPS-zertifizierter Kabinenschutz der Stufe 2 ist Standard
- Optionales Kabinenschutzgitter Stufe 1 und 2

230° RUNDUMSICHT - KAMERASYSTEM

Drei serienmäßig integrierte Kameras – hinten, links und rechts – bieten dem Fahrer eine hervorragende Rundumsicht und erhöhen die Sicherheit. Optimal positionierte Spiegel und Kameras gewährleisten eine Sichtweite gemäß ISO-Normen, sodass der Bediener alle hinteren und seitlichen Bereiche jederzeit im Blick hat.



KOMFORTABLER EINSTIEG

Die breite Tür und die großzügigen Handläufe bieten einen komfortablen Einstieg in die Kabine.

Der geräumige Fußraum erleichtert nicht nur das Einsteigen, sondern bietet auch mehr Bewegungsfreiheit während der Arbeit.



Handläufe



Rutschfeste Platten

OPTIMIERTER ZUGANG ZUM OBERWAGEN

Die Trittstufen und Handläufe sind ergonomisch angeordnet und ermöglichen einen sicheren und komfortablen Zugang rund um den Oberwagen für Inspektions- und Wartungsarbeiten.

Rutschfeste Platten sorgen zusätzlich für maximale Sicherheit – auch bei Regen.



LED-Arbeitsscheinwerfer mit Regenabweiser

Vordach über der Frontscheibe mit integrierten

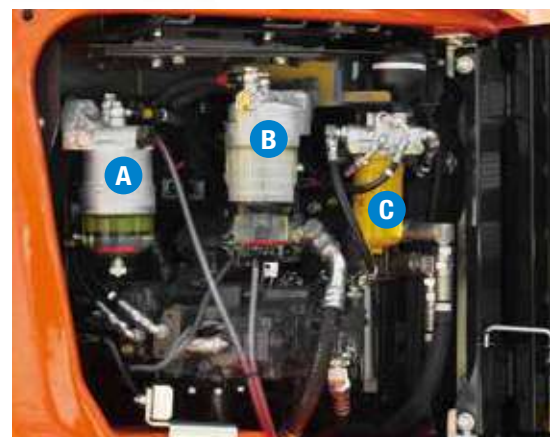
LED-Arbeitsscheinwerfern.



WARTUNGSFREUNDLICH

- Die Motorölwechselintervalle sind auf 500 Stunden festgelegt.
- Die serienmäßige Betankungspumpe (100 l/min) mit automatischer Abschaltung reduziert die Stillstandszeiten und erleichtert die regelmäßige Betankung.
- Leicht vom Boden aus zugängliche Kontrollpunkte für Hydraulik- und Motoröl ermöglichen eine einfache Ölstandskontrolle.

- A. Kraftstoff - Hauptfilter**
- B. Kraftstoff - Vorfilter**
- C. Hydraulik - Vorsteuerfilter**



VERSTELLAUSLEGER-VERSION

Der U145 kann optional mit einem Verstellausleger ausgestattet werden. So bleibt die Maschine selbst bei schwierigen Arbeiten flexibel und deckt ein deutlich breiteres Einsatzspektrum ab.

VERSTELLAUSLEGER DYNAMISCHER - ARBEITSBEREICH

Der Verstellausleger eröffnet z. B. neue Arbeitsbereiche unter beengten Platzverhältnissen, so auch wenn es um die max. Reichweite oder die Grabtiefe bei entsprechenden Grabarbeiten geht die aufgrund der Gegebenheiten nahe an der Maschine erfolgen müssen.

A. Erweiterter Arbeitsbereich

Der Verstellausleger ermöglicht eine große Reichweite und aufgrund der geteilten Bauart einen deutlich größeren Rückkippwinkel. So wird ein großer Arbeitsbereich abgedeckt und es kann bei Bedarf wesentlich näher an der Maschine gearbeitet werden kann.

Bei den unterschiedlichsten Grabarbeiten wird durch die zusätzliche Einstellmöglichkeit des Verstellauslegers eine Neupositionierung der Maschine meist vermieden, ein großer effektiver Vorteil bei besonders engen Baustellen. Dies ist besonders effektiv bei Arbeiten auf engem Raum.

B. Beeindruckende Ausschütthöhe

Der Verstellausleger ermöglicht eine große Ausschütthöhe, d. h. die extrem hohe Löffelposition und die feinfühlig Maschinensteuerung gewährleistet z. B. das Einfache und Schnelle beladen eines LKW's ohne dabei die Maschinenposition zu verändern.

C. Effektives Arbeiten auch auf engstem Raum

Beim Arbeiten in beengten Platzverhältnissen bietet der Verstellausleger aufgrund seiner kompakten Bauweise eine Vielzahl von Vorteilen, besonders hervorzuheben sind diese Vorteile bei vertikalen Grab- und Planierarbeiten, Hub- und Ladearbeiten sowie das Drehen des Oberwagens auf engstem Raum.

Darüber hinaus bietet er einen kompakten vorderen Schwenkradius, was Dreh- und Hebevorgänge auf engstem Raum noch einfacher macht.



FEINFÜHLIGE SIMULTANE STEUERUNG DER ARBEITSFUNKTIONEN

Der Kubota Verstellausleger ermöglicht eine feinfühlig und schnelle Arbeitsweise, gleichzeitig ermöglicht das moderne und leistungsstarke Kubota - Hydrauliksystem die simultane Betätigung und Steuerung von vier unterschiedlichen Arbeitsfunktionen, wie z. B. Löffelstiel, Ausleger, Löffel und Oberwagen drehen.

Höchstleistungen bei Grab- und Planierarbeiten ohne Leistungsverluste steigern auch Ihre Produktivität.

Standardausrüstung

Motor / Kraftstoffsystem

Automatisches Leerlaufsystem
 Kraftstofffilter (mit Wasserabscheider und Verstopfungssensor)
 Kraftstoffvorfilter (mit Wasserabscheider)
 Doppelement-Luftfilter

Hydrauliksystem

2-Fahrgeschwindigkeiten mit Auto-Shift
 Arbeitsmodi (SP-, H- und A-Modus)
 Automatische Leistungssteigerung
 Reaktivierungskreis für Löffelstiel / Ausleger / Löffel
 Automatische Schwenkbremse
 Hochleistungs-Rücklaufilter
 Einstellbare maximale Hydraulikölmenge für die Zusatzsteuerkreise (AUX1 und AUX2)
 Proportionaler Wippenschalter für Zusatzsteuerkreis (AUX1) am rechten Joystick
 Proportionaler Wippenschalter für Zusatzsteuerkreis (AUX2) am linken Joystick

Sicherheitssystem

FVM (Field View Monitor)-3-Kamerasystem (hinten/rechts/links)
 Rückspiegel (links/rechts)
 Automatische Motorabschaltung
 Notausstiegshammer
 Fahralarm
 Diebstahlsicherung (Startsystem mit PIN-Code)

Sicherheitsventil Ausleger
 Sicherheitsventil Löffelstiel

Kabine

ROPS (Roll-over Protective Structure, FOPS Stufe II)
 OPG (Operator Protective Guard, Kabinenschutzgitter und Kabinen Schutz Stufe II)
 LCD-Vollfarbdisplay
 Klimaanlage
 Defroster
 Wasserabweisender Sitz mit Luftfederung
 Armlehne und Kopfstütze
 Scheibenwischer (mit Intervallfunktion)
 Getränkehalter
 Ablagefach
 Zubehörkasten
 12V-Steckdose
 Kleiderhaken
 2 LED-Arbeitsscheinwerfer an der Kabine (mit automatischer Abschaltfunktion)
 Dachfenster aus Polycarbonat mit integrierter Sonnenblende
 Sonnenblende
 1 LED-Arbeitsscheinwerfer am Ausleger
 4 LED-Kameraleuchten (hinten/rechts/links)
 Betankungspumpe

* Die Spezifikationen sind länderbezogen und können variieren, bitte wenden Sie sich an Ihren Händler vor Ort.

Optionale Ausrüstung

Kabinenschutzgitter (OPG Stufe 2)
 Langer Löffelstiel (3,01 m)

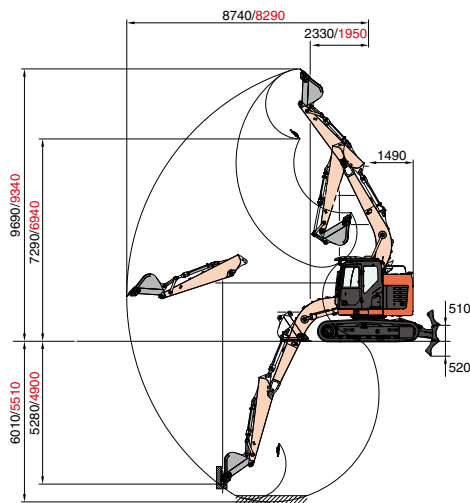
Zubehör

Vorbereitung für hydraulischen-Schnellwechsler

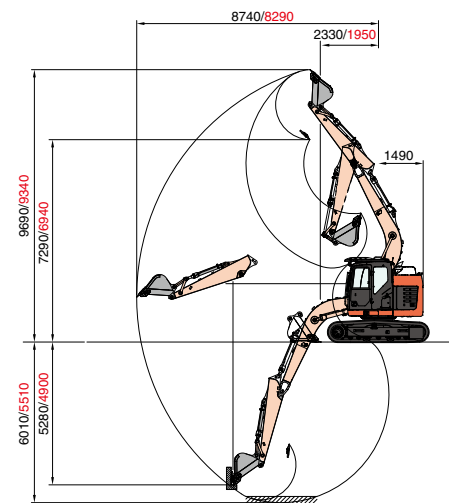
Arbeitsbereich

3.010mm Löffelstiel
 2.500mm Löffelstiel

MONOAUSLEGER MIT PLANIERSCHILD

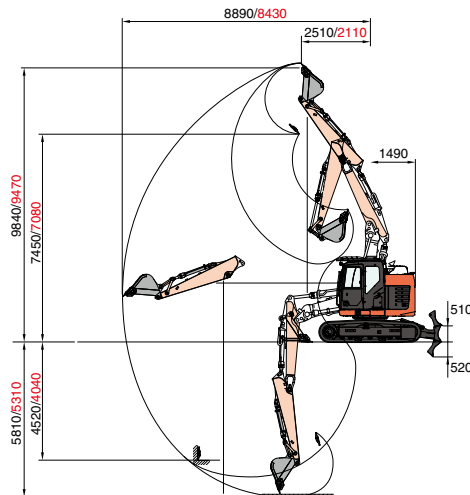


MONOAUSLEGER OHNE PLANIERSCHILD



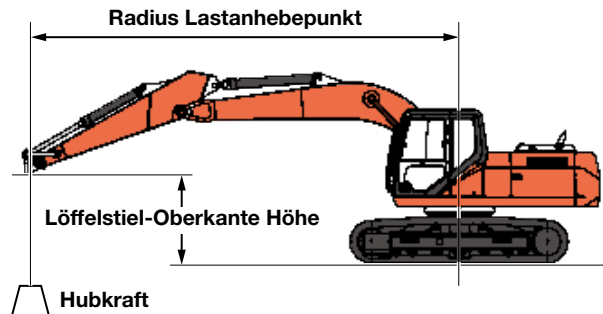
Einheit:mm

VERSTELLAUSLEGER MIT PLANIERSCHILD



Modell		Monoausleger mit Planierschild (Löffelstiel: 2.50 m, Gewicht: 2.850 kg)											
		Max. Radius		Radius Lastanhebepunkt								Min. Radius	
Löffelstiel-Oberkante Höhe		(kg)	(m)	7 m	6 m	5 m	4 m	3m	2 m	1 m	0 m	(kg)	(m)
		8 m		3080*	2.7								
	3080*		2.7									3580*	2.49
7 m		2290*	4.44				3380*					4060*	3.18
		2290*	4.44				3380*					4060*	3.18
6 m		2020*	5.47			3290*	3990*					4020*	3.34
		2020*	5.47			3030	3990*					4020*	3.34
5 m		1890*	6.17		2590*	4050*	4240*					4020*	3.08
		1890*	6.17		2210	3020	4240*					4020*	3.08
4 m		1840*	6.64		2940	3970	5000*	4950*				4570*	2.16
		1830	6.64		2190	2950	4200	4950*				4570*	2.16
3 m		1850*	6.93		2880	3850	5540	8230*				10740*	2.33
		1680	6.93		2130	2840	3990	6290				9710	2.33
2 m		1890*	7.07	2200	2800	3710	5280	8640				7280*	2.73
		1590	7.07	1620	2070	2710	3760	5770				6650	2.73
1 m		2000*	7.07	2170	2730	3590	5050	6860*				4430*	2.72
		1570	7.07	1590	2000	2600	3560	5410				4430*	2.72
0 m		2170*	6.91		2680	3500	4910	7120*				3490*	2.27
		1590	6.91		1950	2510	3430	5260				3490*	2.27
-1 m		2320	6.6		2650	3440	4840	7990	4940*	3690*		3680*	0.98
		1690	6.6		1920	2460	3370	5220	4940*	3690*		3680*	0.98
-2 m		2590	6.11		2660	3430	4840	8010	7450*	5810*		5710*	0.85
		1890	6.11		1930	2460	3370	5250	7450*	5810*		5710*	0.85
-3 m		3140	5.39			3480	4890	6860*	8340*			8440*	1.15
		2270	5.39			2500	3410	5330	8340*			8440*	1.15
-4 m		2630*	4.32				3180*	4240*				4700*	2.15
		2630*	4.32				3180*	4240				4700*	2.15

* Zeigt die durch die Hydraulikleistung begrenzte Last an.



Modell		Monoausleger ohne Planierschild (Löffelstiel: 2.50 m, Gewicht: 3.350 kg)												
Löffelstiel-Oberkante Höhe		Radius Lastanhebepunkt												
		Max. Radius		7 m	6 m	5 m	4 m	3m	2 m	1 m	0 m	Min. Radius		
		(kg)	(m)									(kg)	(m)	
8 m		3080*	2.7										3580*	2.49
		3080*	2.7										3580*	2.49
7 m		2290*	4.44				3380*						4060*	3.18
		2290*	4.44				3380*						4060*	3.18
6 m		2020*	5.47			3290*	3990*						4020*	3.34
		2020*	5.47			3130	3990*						4020*	3.34
5 m		1890*	6.17		2590*	4050*	4240*						4020*	3.08
		1890*	6.17		2290	3020	4240*						4020*	3.08
4 m		1840*	6.64		3520	4710*	5000*	4950*					4570*	2.16
		1840*	6.64		2270	3050	4340	4950*					4570*	2.16
3 m		1850*	6.93		3460	4640	6360*	8230*					10740*	2.33
		1750	6.93		2220	2940	4130	6500					10030	2.33
2 m		1890*	7.07	2350*	3390	4500	6450	9900*					7280*	2.73
		1660	7.07	1690	2150	2810	3900	5980					6900	2.73
1 m		2000*	7.07	2460*	3310	4370	6220	6860*					4430*	2.72
		1630	7.07	1660	2080	2700	3700	5620					4430*	2.72
0 m		2170*	6.91		3260	4270	6070	7120*					3490*	2.27
		1660	6.91		2030	2610	3570	5470					3490*	2.27
-1 m		2430*	6.6		3230	4220	6000	9030*	4940*	3690*			3680*	0.98
		1760	6.6		2000	2570	3510	5430	4940*	3690*			3680*	0.98
-2 m		2880*	6.11		3240	4210	5990	8590*	7450*	5810*			5710*	0.85
		1970	6.11		2010	2560	3500	5460	7450*	5810*			5710*	0.85
-3 m		3510*	5.39			4180*	5500*	6860*	8340*				8440*	1.15
		2370	5.39			2600	3550	5540	8340*				8440*	1.15
-4 m		2630*	4.32				3180*	4240*					4700*	2.15
		2630*	4.32				3180*	4240*					4700*	2.15

* Zeigt die durch die Hydraulikleistung begrenzte Last an.

Modell		Verstellausleger mit Planierschild (Löffelstiel: 2.50 m, Gewicht: 3.350 kg)												
Löffelstiel-Oberkante Höhe		Radius Lastanhebepunkt												
		Max. Radius		7 m	6 m	5 m	4 m	3m	2 m	1 m	0 m	Min. Radius		
		(kg)	(m)									(kg)	(m)	
8 m		3220*	3.06					3390*					4060*	2.69
		3220*	3.06					3390*					4060*	2.69
7 m		2470*	4.66				3810*						4160*	3.31
		2470*	4.66				3810*						4160*	3.31
6 m		2190*	5.65			3670*	4060*						4010*	3.43
		2190*	5.65			3390	4060*						4010*	3.43
5 m		2050*	6.33		3200*	4180*	4280*						3940*	3.12
		2050*	6.33		2490	3450	4280*						3940*	3.12
4 m		2000*	6.79		3310	4500	5060*	5050*					4460*	2.1
		1970	6.79		2540	3460	4870	5050*					4460*	2.1
3 m		1990*	7.08	2440*	3970	4460	6200	8580*	13090*				10910*	2.55
		1810	7.08	1850	2940	3420	4790*	7300	13090*				9010	2.55
2 m		2030*	7.21	2460	3230	4380	6150	9800	13070*	6170*			7520*	2.92
		1720	7.21	1830	2430	3330	4730	7120	13070*	6170*			6550	2.92
1 m		2130*	7.21	2420	3150	4300	6170	9750	14090*	4430*			4490*	2.9
		1700	7.21	1790	2350	3190	4470	6950	14090*	4430*			4490*	2.9
0 m		2290*	7.06	2380	5400	4150	5900	9700	11950*	6510*			3450*	2.5
		1730	7.06	1750	3830	3050	4230	6250	11950*	6510*			3450*	2.5
-1 m		2490	6.75		4630	4010	5710	9370	13210*	8490*			3680*	1.7
		1820	6.75		3310	2920	4060	6240	12960	8490*			3680*	1.7
-2 m		2770	6.28		2950	10700*	5590	9190	15670*	10440*			6600*	1.95
		2020	6.28		2150	7360	3950	6100	12780	10440*			6600*	1.95
-3 m		2100*	5.56			3860	14780*	9150	14020*	11700*			4450*	2.83
		2100*	5.56			2790	14780*	6060	12840	11700*			4450*	2.83
-4 m								4890*	7770*					
								4890*	7770*					

* Zeigt die durch die Hydraulikleistung begrenzte Last an.

Hinweis:

- Die Tragfähigkeit der Maschine wurde nach ISO 10567 ermittelt, d. h. 75% der statischen Kippbelastung bzw. 87% der Hydraulik-Tragfähigkeit der Maschine werden nicht überschritten.
- Der Baggerlöffel, der Haken, die Schlinge und anderes Hubzubehör sind in dieser Tabelle nicht enthalten.
- Serienmäßig sind die Maschinen nach der Maschinenrichtlinie der EN474-1 und EN474-5 mit den entsprechenden Sicherheitsventilen und der akustischen Überlastwarneinrichtung für den Auslegerzylinder kolbenbodenseitig ausgestattet.
- Technische Daten können jederzeit und ohne vorherige Benachrichtigung zum Zweck der Produktverbesserung verändert werden.

Technische Daten

Modell	Monoausleger		Verstellausleger
	mit	ohne	mit
Planierschild			
Länge des Löffelstiels	m	2.50	
Betriebsgewicht*1	kg	14715	15696
Standard-Löffelkapazität SAE	m³	0.5	
Löffelbreite (ohne Seitenschneider)	mm	898	
Motor			
Hersteller	ISUZU		
Modell	VD-4JJ1X		
Typ	Wassergekühlter, 4-Takt-Dieselmotor (CRS-System), Turbolader & Ladeluftkühlung		
Emissionsstandard	EU Stage V		
Ausgangsleistung (ISO 14396)	PS (kW) / U/min	106.7 (78.5) / 2000	
Anzahl der Zylinder	4		
Bohrung × Hub	mm	95.4 × 104.9	
Hubraum	cc	2999	
Kraftstoff*2	Dieselkraftstoff		
Abmessungen			
Gesamtbreite	mm	2490	
Gesamtlänge	mm	7350	7990
Gesamthöhe	mm	2940	
Stahlkettenlaufwerk, Breite der Baggerkette	mm	500 / 700	
Gummikettenlaufwerk, Breite der Baggerkette	mm	500	
Achsabstand	mm	2790	
Planierschild-Abmessungen (Breite × Höhe)	mm	2590 × 570	
Hydraulikpumpen			
P1, P2	Verstellpumpe		
Hydraulikölmenge	ℓ / min	129 × 2	
Hydraulikdruck	MPa	34.3	
Max. Reißkraft am Löffelstiel / Löffel	kN (kgf)	62 / 90	
Zusatzsteuerkreis (AUX1)			
Hydraulikölmenge	ℓ / min	126	
Hydraulikdruck	MPa	34.3	
Zusatzsteuerkreis (AUX2)			
Hydraulikölmenge	ℓ / min	60.5	
Hydraulikdruck	MPa	20.6	
Hydrauliktank Kapazität (Tank)	ℓ	75	
Kraftstofftank Kapazität	ℓ	200	
Max. Fahrgeschwindigkeit (langsam / schnell)	km / h	3.4 / 5.6	
Bodendruck	kPa (kgf / cm²)	56	
Bodenfreiheit	mm	425	
Geräuschpegel			
LpA / LwA (2000 / 14 / EC)	dB (A)	68 / 99	
Vibration			
Ganzkörper (ISO / TR 25398:2006)*3		1.4*aw,eqx	1.4*aw,eqy
Graben	m/s² RMS	0.44	0.27
Fahren	m/s² RMS	0.48	0.32

*1 Mit 75 kg Benutzer. Basierend auf 500 mm Stahlkettenlaufwerk.

*2 Diese Werte wurden unter bestimmten Bedingungen bei maximaler Motordrehzahl gemessen und können entsprechend der Betriebssituation abweichen.

*3 ISO / TR 25398:2006 Mechanische Schwingungen – Leitlinien zur Bewertung der Exposition gegenüber Ganzkörperschwingungen bei Aufsitzmaschinen – Verwendung harmonisierter Daten, die von internationalen Instituten, Organisationen und Herstellern gemessen wurden.

KUBOTA EUROPE S.A.S.

19, rue Jules Verceyusse
 Zone Industrielle - CS50088
 95101 Argenteuil Cedex France
 Téléphone : (33) 01 34 26 34 34
 Télécopieur : (33) 01 34 26 34 99



<https://www.kubota-eu.com>

